

日本法務省出入国在留管理庁優良校



ACC日本語学院

Ambitious Challenge Contribution Japanese Academy

短期留学 招生簡章

地址：〒535-0005 大阪市旭区赤川3丁目4番11号

电话：+81-6-6923-8927 传真：+81-6-6923-8928

<https://acc-edu.jp/>

邮箱：info@acc-edu.jp



短期留学课程

课程简介

- 短期留课程学习期间为1个月～ 3个月。
- 一周5天（周一至周五）上课，1天4节课（1节课为45分钟），共20节课。学习内容有关文字、语法、阅读、听力、口语等。
- 根据学生的日语水平分别插到在校生相应班级学习，另外还可作一对一指导学习（只限长假期间来校的短期生）。学校还可根据学生的需要安排观光（自费）。
- 课程完成后颁发结业证书。
- 持短期签证不可以加入日本的国民健康保险，但可根据学生的需求可有偿加入其他医疗保险。

入学时间

- 有一定的日语能力，可随班级学习的学生可随时入学。
- 日语水平较低或者零基础的学生，可在学校长假期间入学。

授课时间

- 随班级上课时，周一～周五

上午班 9:00～12:15 或者 下午班 13:00～16:15
(45分钟×4节课/天)

- 需要个别上课时，另行安排。

申请所需资料

- 入学愿书（短期生用）
- 最终学历毕业证书的复印件
- 护照复印件
- 照片2张（3cm×4cm）



申请到入学前的流程

联系学校	填写入学表格：姓名、地址、学习期间、是否需要宿舍等。
确认学费	详细费用与本校联系。
邀请资料	将申请资料交到本校（邮寄、e-mail、本人亲自提交等）。
缴纳费用	将费用汇至本校指定银行账号。
入学准备	确认汇款后，本校将入学许可书等资料邮寄给申请人。 申请人应及时将来日时间通知本校。

课程内容

分班考试后开始上课。

如中介公司一次推荐10名~20名并要求在同一班级上课时，
可单独设立一个班级学习。

班 级	日语能力	学 习 内 容
初级 1	N5	基础句型、日常对话。
初级 2	N4	基础语法的复习， 听力、口语、阅读写作的综合学习。
中 级	N3	中级语法， 各种场合的日语使用方法。
中高级	N2	使用多种教材， 提高日语的辩论能力。
高 级	N1	以时事新闻为教材，提高日语能力。

使用教材

『できる日本語』初级~中级、与其他ICT教材同步学习。



课程费用

入学金： 50,000日元

学 费： 1个月课程（4周） 学费： 82,000日元 （含教材复印费）

3个月课程（12周） 学费： 246,000日元 （含教材复印费）

接机费： 20,000日元（仅限需要接机者）

※所有费用一旦缴纳，无论任何理由一概不予退还。

※学生宿舍根据学生的要求进行选择。房租每月80,000日元，含水电煤等费用。如有其他需求欢迎随时咨询。

※以上不包括海外邀请资料费用（事务手续费30,000日元）。

※在日学习生（持有日本有效签证）的情况下，一年学费只需520,000日元，但不包括教材费。

一次性缴纳半年学费的情况，需要另交手续费5,000日元，共计26,5000日元。

学生宿舍

为了给初到日本开始留学生活的同学营造温馨舒适的生活环境，学校为同学们准备了设施齐全的宿舍。我们会尽全力为学生提供最舒适的生活环境。

入住申请

*学生需在入境一个月前告知学校

学校提供相关物件供学生选择

签约入住

*如需购买家电，日用品请提前告知学校



宿舍入口



自行车停车场



宿舍走廊



厨房



房内实景



房内实景



房内实景



房内实景



游学课程

课程简介

游学课程中除了日语以及日本文化的学习课程外，另外安排了大阪与周边地区各景点的旅游观光行程与各种体验内容。提供您在学习日语时能更深入体验到一般旅游行程无法接触到的当地生活与日本文化。

课程内容与住宿方案

日语以及日本文化的课程将依照您的日语能力与需求开设或安排与长期生的班级中一同上课。各类旅游以及当地体验的内容除本学院提供的方案之外，也能配合个人或团体的需求另做调整安排。住宿方面依需求安排入住本学院提供之学生宿舍，或是依照个人需求安排入住酒店或合租公寓。欢迎好友或是亲子家族结伴同行。

报名方式与课程费用

本学院可提供1周至3个月不等的课程内容，相关费用依在日停留时间长短，课程内容，住宿方案而有所不同。可至本校官网或粉专察看最新方案信息，或是直接与本校专员联系洽询。

游学行程案例

下列为游学行程案例仅供参考。视实际状况调整，或依个人需求安排。

➤ 30日游学行程表（参考案例）

周日	周一	周二	周三	周四	周五	周六
关西机场接机 购买日用品 安排住宿	入学欢迎会 日语 及 日本文化课程	日语 及 日本文化课程	大阪市内观光 NHK电视台 历史博物馆 大阪城公园	日语 及 日本文化课程	京都市内观光 和服体验 清水寺，祇园 八坂神社等	大阪市内观光 心斋桥 道顿堀 难波等
周日	周一	周二	周三	周四	周五	周六
自由活动	日语 及 日本文化课程	环球影城 一日游	日语 及 日本文化课程	参观 朝日啤酒工厂 万博纪念公园 三井购物中心	日语 及 日本文化课程	奈良一日游 奈良公园 东大寺等
周日	周一	周二	周三	周四	周五	周六
自由活动	日语 及 日本文化课程	京都郊区观光 岚山 保津川观光船 金阁寺等	日语 及 日本文化课程	日语 及 日本文化课程	冬季 滑雪体验 夏季 水上乐园	日本温泉 岩盘浴体验 品尝日式烧肉
周日	周一	周二	周三	周四	周五	周六
自由活动	日语 及 日本文化课程	日语 及 日本文化课程	神户市区观光 北野异人馆 神户港 中华街等	大阪市内观光 海游馆 梅田 天神桥筋等	结业式 颁发修业证书 整理行李 及宿舍环境	关西机场送机 陪同到出境口

各类体验课程

下列为学校可安排各类体验课程范例。仅供参考。
内容会依照实际状况调整，或依照个人需求安排。



和服，浴衣体验

- 日本传统服饰体验
- 在大阪京都等地的传统街道拍摄纪念照片



祭典体验

- 大阪，京都等地的传统祭典参观与体验
- 祇园祭，岸和田地车祭等



传统艺术体验

- 观赏日本各类传统艺术
- 歌舞伎，能剧，漫才，太鼓表演等



各类户外活动体验

- 滑雪，露营，登山等



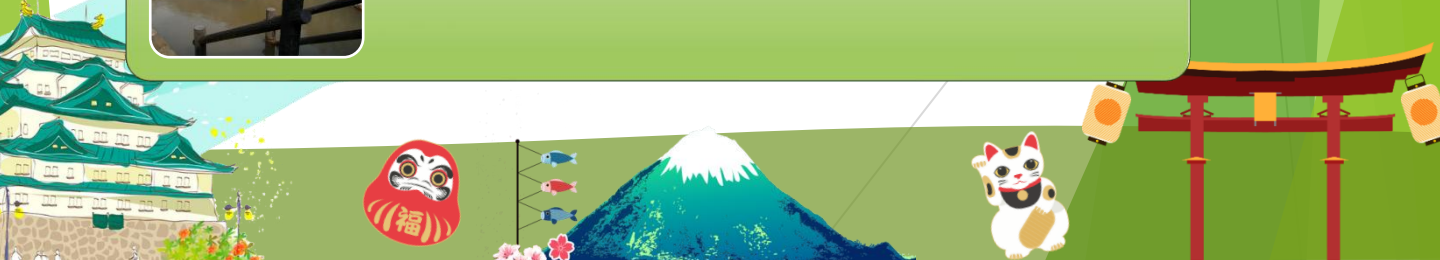
传统文化体验

- 三味线，茶道，花道等体验课程



温泉体验

- 露天温泉，各大温泉乡巡礼等



游学行程

下列为学校可安排自费观光行程范例。仅供参考。
内容会依照实际状况调整，或依照个人需求安排。



大阪梅田车站周围

- 半天（约3小时）
- 商店·家电城·大型书店等



大阪市内①

- 1天（约7小时）
- 大阪城·水上公交车·难波心斋桥周围



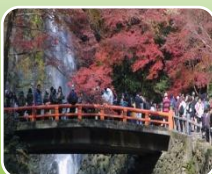
大阪市内②

- 1天（约7小时）
- 通天阁·天王寺·阿倍野HARUKAS等



大阪市内③

- 1天（约7小时）
- 环球影城·水族馆·大阪湾等



大阪近郊 北摄地区

- 1天（约7小时）
- 方便面发明纪念馆·箕面瀑布·朝日啤酒工厂等



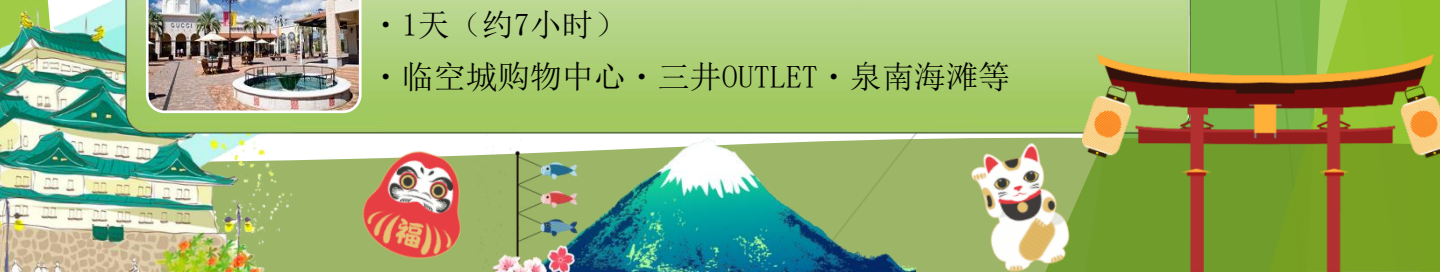
大阪近郊 茨木高规

- 1天（约7小时）
- 万博纪念公园·枚方乐园·三得利威士忌酒场等



大阪近郊 关空周边

- 1天（约7小时）
- 临空城购物中心·三井OUTLET·泉南海滩等



交通指南



- JR新大阪站-城北公园通站7分钟
- 关西机场-梅田巴士50分钟
- 梅田-学校巴士15分钟 下车步行1分钟

